

# 港南通信

2026年5月 第1号

社会福祉法人 十愛療育会  
横浜医療福祉センター港南  
横浜市港南区港南台4-6-20  
TEL:045-830-5757(代表)  
FAX:045-830-5767  
発行責任者：榊原 利絵子

## 新年度挨拶

当センターは、今年で早10年目を迎えました。ひとえに皆様方の温かいご支援のおかげと、職員一同は心から感謝しております。幾つかの艱難辛苦もありましたが、「利用される方々の笑顔を第一に」考え、職員達は七転八倒して献身的に努めて参りました。まだまだ至らぬ事が多く、なかでも日中活動や短期入所の拡充は優先的課題ですが、今後も皆様方のご信頼に応じられますよう職員一丸となり切磋琢磨する所存です。引き続きご理解とご協力を心よりお願い申し上げます。



センター長 根津 敦夫

## 19名の新しい仲間

2026年度を迎え、19名の新しい仲間が加わりました！  
今年度は、看護・生活支援・リハビリテーションの各職種から、19名の新しい仲間を迎えました。



4月1日からの4日間は、理事長、センター長、看護部長、生活支援部長の講話をはじめ、教育委員会による施設見学、医療安全対策、虐待防止、管理課による防災対策では避難訓練も実施しました。また、口腔ケアや体位交換などの日常的な支援についてはもちろんのこと、職員2人で支援する「ペアdeケア」など安全で安心して働くための必要な基礎知識や技術について、講義や実習を通して学びました。



法人理念、施設理念や基本方針をより深く理解するため、家族会による「家族の思いを聴く」では、貴重な時間も過ごすことができ、地域の皆さまの思いが溢れる「ボランティア活動」についても知ることができました。

4月7日より各部署に配属され、現場でのOJTも始まっています。新しい仲間が加わり、センターもより一層にぎやかになりました。

これからもチームで力を合わせながら、皆さまに安心していただける支援を目指してまいります。今後ともどうぞよろしくお願いいたします。

19名を代表して、3名の新しい仲間をご紹介します！

横浜医療福祉センター港南の一員として勤務させていただいていることを嬉しく思っています。今後も学びを重ねていき、利用者さん一人ひとりに安心、安全で質の高い看護を提供できるよう行動していきたいと考えています。



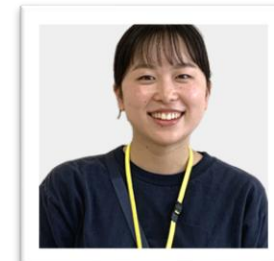
看護師 中島

利用者の笑顔がとても素敵だったことから重症心身障がい児者施設に就職しようと考えました。これからの支援では、利用者さんの表情を引き出せるように、ケアや日常の関わりの中からその人の心の豊かさとは何なのかを考えながら成長していきたいです。



生活支援員 石綿

理学療法士1年目の中根です。利用者さんの小さな変化を大切にしながら、元気と笑顔を忘れず、日々前向きに取り組んでいきます。一日一日を大切に、自分らしく成長していきたいです。よろしくお願いいたします！



理学療法士 中根

裏面もご覧ください



## ボランティア募集



医療的ケアが必要な障がいのある方々の生活をサポートしませんか？

当センターは、医療的なケアを必要とする障がいのある方々が、地域の中で安心して自分らしく生活を送るための福祉施設です。日常生活における様々なサポートを通じて、利用者の方々の笑顔と安心を支えてくださるボランティアの方を募集しています。衣服修繕の裁縫、センター港南自慢の散歩道の花壇のお手入れ、本の読み聞かせ、楽器の演奏などなど、皆様の特技や趣味をぜひご披露ください！きっと笑顔溢れる時間を過ごしていただけたらと思います。あなたの温かいご支援が、利用者の方々の豊かな生活を力強く後押しします。



詳細は右のQRコードから、当センターのホームページをご覧ください。

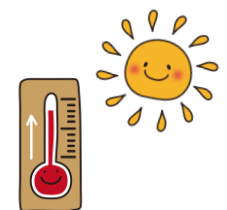
## アンケートにご協力ください！

今号も「港南通信」をお読みいただき、ありがとうございます！

「こんな内容が知りたい」「ここが良かった」など、皆さまのご意見をぜひお聞かせください。いただいたご意見は、今後の広報誌づくりの参考にさせていただきます。短時間でご回答いただける内容となっておりますので、ぜひお気軽にご回答ください。右のQRコードよりアンケートにご協力をお願いいたします。



## お役立ち情報 「食中毒予防について」 簡易版



### 予防の3原則

食中毒は春～夏に増え、家庭でも注意が必要です。

#### ★予防の3原則

①つけない（手洗い・食器洗浄）②増やさない（低温・早食）③やっつける（加熱）

#### ★家庭のポイント

期限確認／冷蔵庫は詰めすぎない／器具は清潔／十分加熱／放置しない

#### ★お弁当の注意

水分控えめ・しっかり加熱／冷ましてから詰める／果物は別容器

#### ★症状が出たら

無理に止めず、早めに受診

## 編集後記



日頃より当センターへの温かなご理解とご協力をいただき、心より感謝申し上げます。今年度も年4回の発行を予定しております。行事や地域交流の様子など、福祉施設を身近に感じていただける情報をお届けします。より良い誌面作りのため、アンケートへのご協力をお願いいたします。皆様の「知りたい情報」やご感想をぜひお聞かせください。

生活支援課長 諸節